

Willkommen zur Informationsveranstaltung betreffend Breitbandausbau

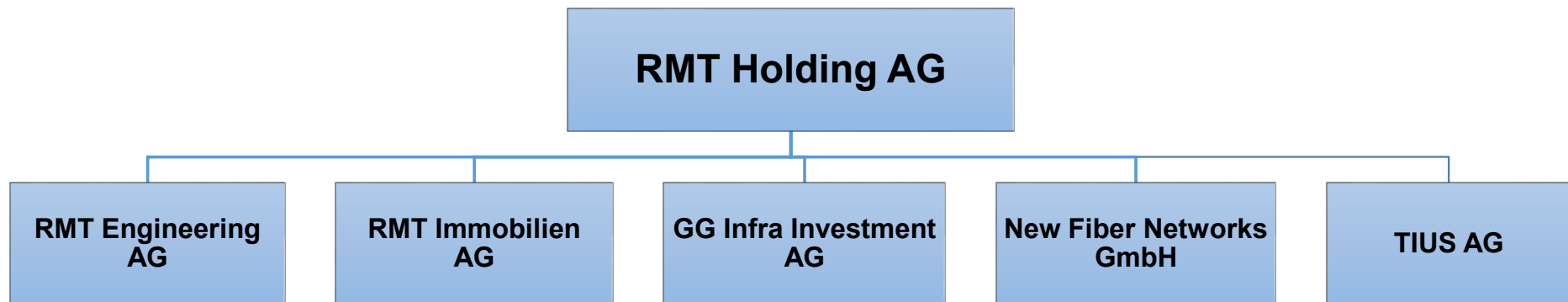
Niederhorbach



Übersicht

- Vorstellung der RMT Gruppe
- RMT – Netzwerk & Referenzen
- Breitbandprojekt „Rheinland-Pfalz“
- Breitbandprojekt „Niederhorbach“
- Vorstellung der New Fiber Networks GmbH mit der Marke LYTE
- Angebote der Marke LYTE
- Weiteres Vorgehen
- Fragen

RMT Gruppe



Hauptsitz: Chamerstrasse 65, 6303 Zug, Schweiz

Referenzen

Schweiz

- Elektrizitätswerk der Stadt Zürich; 50% der Stadt
- Stadtwerke Winterthur; 50% der Stadt
- Tiefbauamt der Stadt Zürich
- WWZ, Wasserwerke Zug AG
- etc.

Deutschland

- NetCologne, Breitbandausbau der Stadt Köln
Erfolgreicher Abschluss der 1. Phase im November 2015
- Diverse Gespräche im Raum München, Berlin, Mannheim etc.
- Seit August 2016: Bauphase für Netzausbau in der VG Bad Bergzabern
(Pleisweiler-Oberhofen, Kapellen-Drusweiler und Backbone)
- Planungsphase für weiteren Gemeinden im Landkreis Südliche Weinstrasse



Projekte in Rheinland-Pfalz

Landkreis Südliche Weinstrasse

Kooperationsverträge abgeschlossen:

- Oberotterbach
- Pleisweiler-Oberhofen
- Kapellen-Drusweiler
- Dörrenbach
- Blankenborn
- Kapsweyer
- Birkenhördt
- Oberschlettenbach
- Vorderweidenthal
- Niederhorbach
- Steinfeld

Weitere interessierte Gemeinden:

- Stadt Bad Bergzabern
- Schweigen-Rechtenbach
- Klingenmünster
- Gossersweiler-Stein (VG ANW)
- Waldhambach (VG ANW)
- Völkersweiler (VG ANW)
- Schweighofen
- usw.

Landkreis Germersheim

- Stadt Germersheim
- Stadt Wörth am Rhein
 - Ortsteil Schaidt
 - Ortsteil Büchelberg
 - Ortsteil Wörth
 - Ortsteil Maximiliansau
- Ortsgemeinde Berg (Pfalz)
- Ortsgemeinde Scheibenhardt
- Ortsgemeinde Vollmersweiler
- Ortsgemeinde Leimersheim
- Ortsgemeinde Schwegenheim

Landkreis Südwestpfalz

- Bundenthal (VG Dahner Felsenland)
- Busenberg (VG Dahner Felsenland)
- Niederschlettenbach (VG Dahner Felsenland)
- Erlenbach (VG Dahner Felsenland)
- usw.

Projekte im Landkreis SÜW

Endlich schneller ins Netz

PLEISWEILER-OBERHOFEN: Nicht mehr lange, dann hat die Gemeinde schnelleres Internet. Am Dienstag trafen sich die Vertreter des Ortes und der Schweizer Firma RMT zum Spatenstich des Breitbandausbaus. Nächster Kandidat für den Ausbau ist Kapellen-Drusweiler.

Die Sonne spiegelte sich am Dienstag in den blitzblanken Spaten der in das Projekt „Glasfaser für Pleisweiler-Oberhofen“ involvierten Geschäftspartner beim symbolischen Spatenstich zum Start des geplanten Glasfaserausbau in Pleisweiler-Oberhofen. Gemeinsam mit Ortsbürgermeister Roland Gruschinski (CDU) trafen sich die Investoren und Firmen in der Hauptstraße von Oberhofen.

Die RHEINPFALZ berichtete mehrfach über den geplanten Breitbandausbau, für den sich mittlerweile neben Pleisweiler-Oberhofen auch Oberrotterbach, Dörrenbach, Kapellen-Drusweiler und Blankenborn entschieden haben. „Geplant war der Start der Glasfaserverlegung ursprünglich in Oberrotterbach, das sich als erste Ortschaft für die Zusammenarbeit mit unserer Firma aussprach. Allerdings können wir uns jetzt an die derzeitigen Straßenbauarbeiten in Oberhofen mit der Verlegung neuer Wasser- und Abwasserversorgung und einer unterirdischen Stromleitung anbinden“, erklärte Rolf Tresch von der GG Infra Investment AG aus Zug, Schweiz. Genauso sei es in Kapellen-Drusweiler, das als nächstes Dorf folgen wird. „Auch hier nutzen wir die laufenden Bauarbeiten. Dadurch wurde die Vernetzung um zwei Monate vorgezogen“, so Tresch.

„Wir sind froh, dass die Resonanz im Ort so groß ist – allein hier in der Hauptstraße bekommen 65 von 66 Häusern von uns einen kostenlosen Anschluss und damit die Gewissheit



Bis Ende 2016 soll der Glasfaserausbau in Oberhofen beendet sein.

FOTO: VAN

künftig ein schnelles Internet nutzen zu können“, betonte Udo Meise von der New Fiber Networks GmbH, die den Provider „Lyte“ stellt. „Wenn alles planmäßig verläuft, wird der erste Bauabschnitt in Oberhofen bis Ende 2016 fertiggestellt sein“, kündigte Gruschinski an. Die Glasfaserverlegung in den weiteren Straßenzügen erfolge bis Ende 2017. „Ich bin froh, dass die in Oberrotterbach ansässige Firma TN Networks die Verbindung zu RMT vermitteln

konnte“, sagte Gruschinski und wies auf den Synergieeffekt bei den parallel verlaufenden Arbeiten hin. Wenn eine Straße saniert werde, sei es doch nur logisch, gleich alle Arbeiten auf einmal zu erledigen. „Es ist längst überfällig, auch Dörfer mit dem Anschluss an moderne Glasfaserkabel zu versorgen“, so Gruschinski. Wie der Ortsbürgermeister freute sich auch der Hotelier Adam Hauer über den Start der Glasfaserverlegung: „Ich bin glücklich, dass es quasi

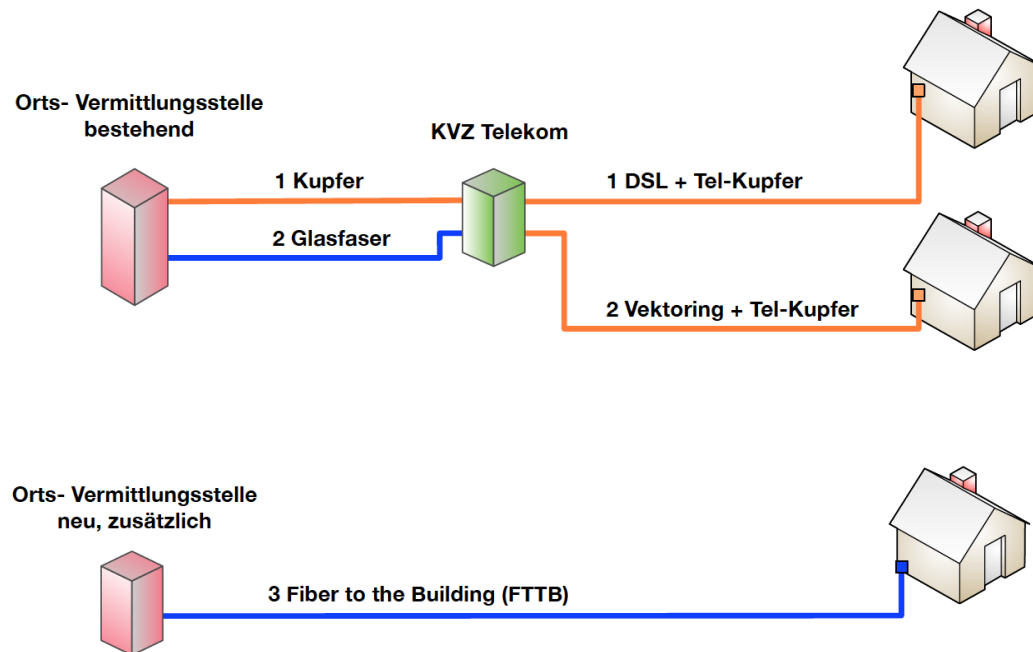
vor unserer Haustür mit der Verlegung losgeht. In der heutigen Zeit ist ein schnelles Internet für Gewerbetreibende, aber auch im Privatbereich unentbehrlich.“ Die Anbindung der Gemeinde Oberhofen an das überregionale Glasfasernetz sowie die Installation und Betreuung der Technik übernimmt das Unternehmen NX4 Networks aus Erlenbach/Dahn. Für die Erdarbeiten ist der Rastatter Tief- und Leitungsbauer Birneger verantwortlich. |df



Oberhofen
Unterschriebene Verträge
für Hausanschlüsse 99%

Drusweiler (Dorfstrasse)
Unterschriebene Verträge
für Hausanschlüsse 99%

Ausbaustrategie: FTTB



- ① **DSL (bis 25 Mbit/s)**
Ausbau über Kupfer
(bestehend)
- ② **VDSL (bis ca. 50 Mbit/s)**
Ausbau mit Glasfaser bis
zum Verteiler, dann mit
Kupfer bis ins Haus
- ③ **FTTB (>1000 Mbit/s)**
Ausbau mit Glasfaser bis
ins Haus (paralleles Netz)

GG Infra Investment baut ein ZUSÄTZLICHES, paralleles Netz: 100% Glasfaser bis in Ihr Haus!

Ausbaustrategie: Warum FTTB

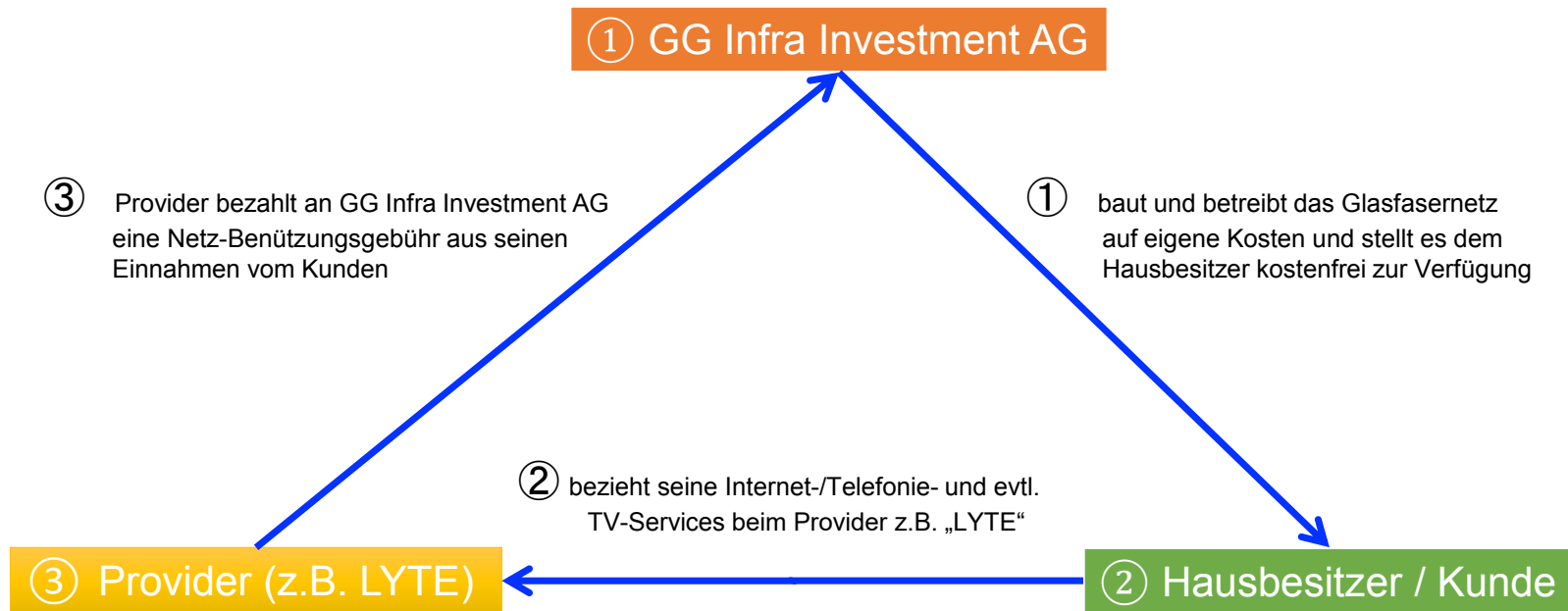
- Die Glasfaser ist die Technologie der Zukunft
- Es gibt kein ähnlich schnelles Medium
- EINE Glasfaser kann schon jetzt 73,7 Terabit/s Daten übertragen
- Das sind 73'700'000 Megabit/s
- Das Kommunikationsnetz ist wie die Autobahn, einmal gebaut muss es für Jahrzehnte den Anforderungen genügen
- Daher ist es wichtig, gleich das RICHTIGE und OPTIMALE Netz zu bauen, damit SIE für Jahrzehnte genügend Reserven haben
- Der Anschluss an die superschnelle Datenautobahn lässt auch Ihre Immobilie im Wert langfristig steigen

Glasfaserinternet für Niederhorbach

Was bedeutet das für Sie ?

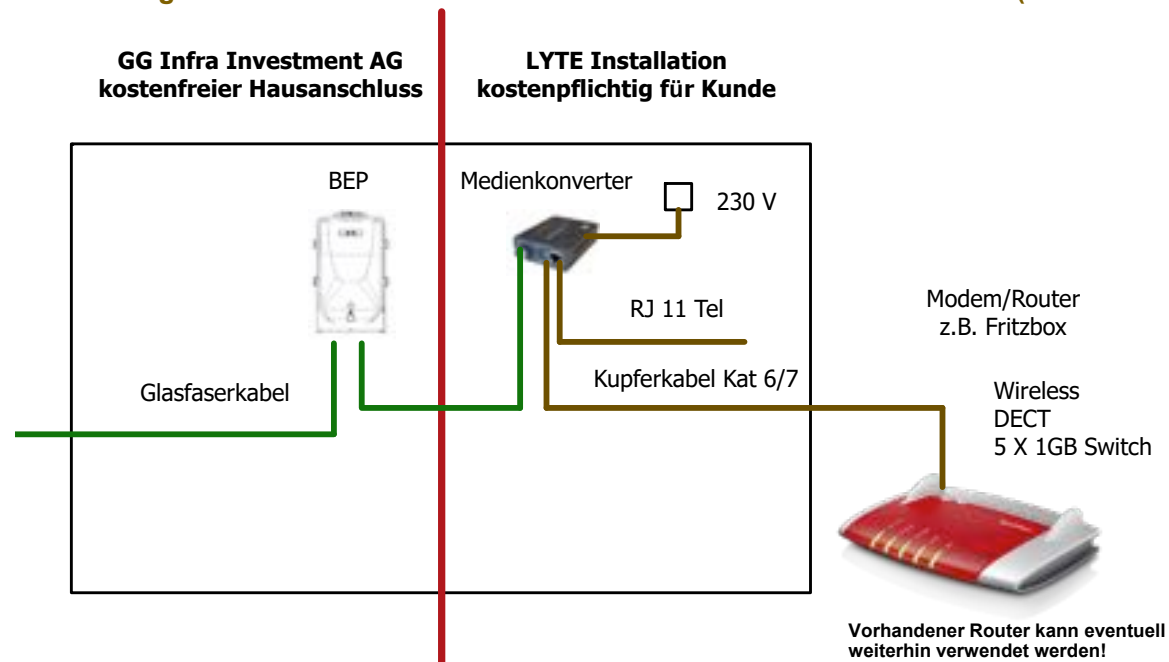
- Ihr **Haus** wird durch die GG Infra Investment AG an das **Glasfasernetz** angeschlossen – sie wird **kostenfrei** bis in Ihr Haus gelegt, wenn Sie sich am Projekt zu Beginn beteiligen. Nachträgliche Installationen werden kostenpflichtig sein.
- Sie bekommen einen Anschlusskasten (BEP) in Ihr Haus (Keller/Dach), von wo die Signale im Haus weiterverteilt werden können
- Die Signalverteilung im Haus kann über bestehende Leitungen und/oder Wireless erfolgen

Warum ist der Hausanschluss kostenfrei?

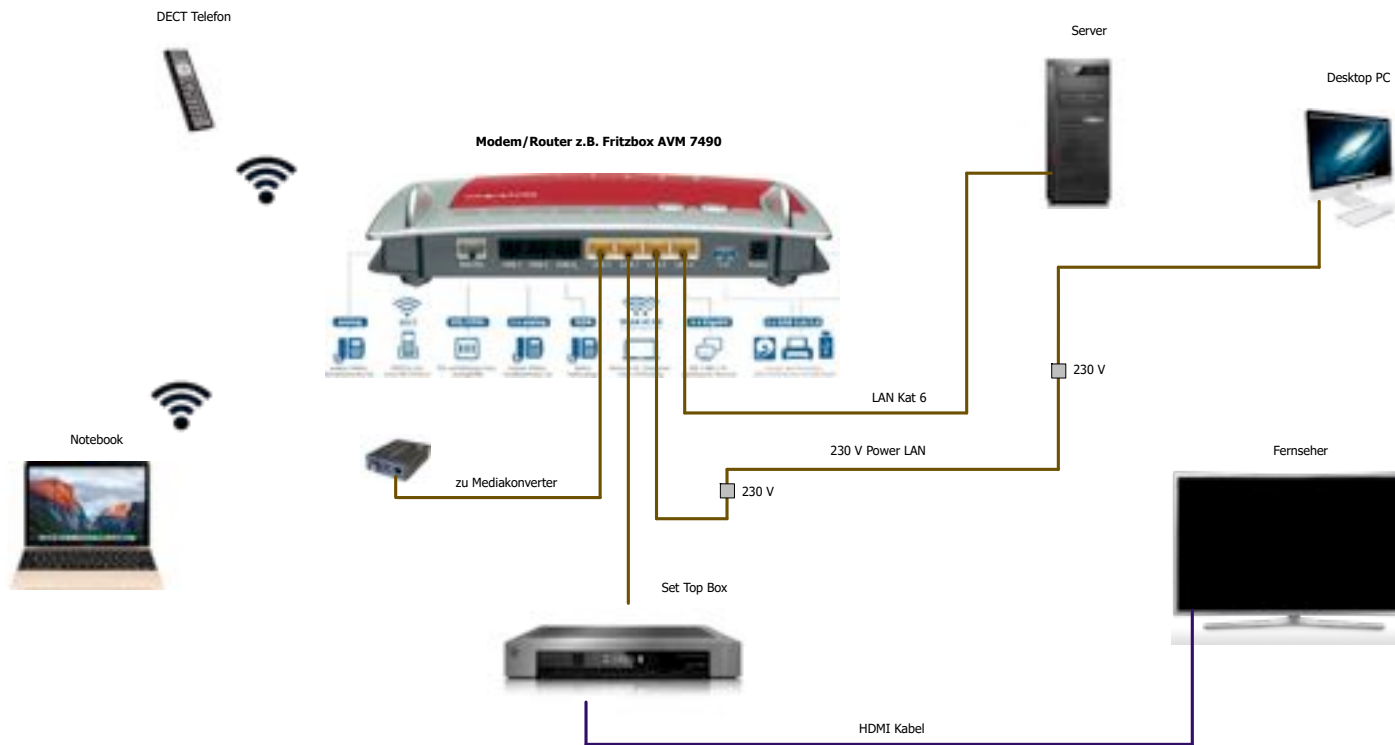


Warum ist der Hausanschluss kostenfrei?

- Hausanschluss durch GG Infra Investment AG kostenfrei
- KEINE Verpflichtung, bei LYTE einen Vertrag abzuschließen
- Einmalige Kosten für die Aufschaltung bei LYTE
Neuanschluss: 149.95 Euro (inkl. Medienkonverter)



Signalverteilung





LYTE

LYTE bringt Ihnen die lichtschnellen
Services auf Ihren Glasfaseranschluss

17.04.2017

LYTE

Die Marke LYTE wird vertrieben durch die Firma

New Fiber Networks GmbH

Gontardstrasse 11

10178 Berlin

Wie LYTE funktioniert

- Wird in Zukunft überregional als Serviceanbieter anzufinden sein
- Arbeitet jedoch immer mit regionalen Partnern zusammen, um ihren Kunden schnellen, effektiven und einfachen Service zu bieten
- Partner in der Pfalz:
 - NX4 Networks GmbH (Erlenbach bei Dahn)

Tarife – Internet und Telefonie

LYTE
50/10

Internet:
Flat mit **50 MBit/s**
im Download und
10 MBit/s im Upload

Telefonie:
Flat in HD Voice Qualität ins
deutsche Festnetz

Monatlich

44,90 €*

LYTE
100/15

Internet:
Flat mit **100 MBit/s**
im Download und
15 MBit/s im Upload

Telefonie:
Flat in HD Voice Qualität ins
deutsche Festnetz

Monatlich

49,90 €*

LYTE
150/25

Internet:
Flat mit **150 MBit/s**
im Download und
25 MBit/s im Upload

Telefonie:
Flat in HD Voice Qualität ins
deutsche Festnetz

Monatlich

69,90 €*

* Preise inkl. MwSt. Alle Pakete beinhalten eine Telefonie Flatrate ins Deutsche Festnetz; Grundgebühren für Telefonie fallen keine an

Tarife – Telefonie

LYTE TEL

Telefonie:

Flat in HD Voice Qualität ins
deutsche Festnetz

Monatlich

19,95 €*

* Preise inkl. MwSt. Alle Pakete beinhalten eine Telefonie Flatrate ins Deutsche Festnetz; Grundgebühren für Telefonie fallen keine an

Zusatzoptionen

LYTE Upstream+

Internet:
Verdoppelung der
Upstream-Rate
für Internet-Tarife

Monatlich
15,00 €*

LYTE Fixe IP

Internet:
Bereitstellung einer
fixen IP-Adresse

Monatlich
5,00 €*

LYTE Telefon+

Telefonie:
Upgrade für
2 Leitungen und bis
zu 10 Rufnummern

Monatlich
4,95 €*

* Preise inkl. MwSt. Alle Pakete beinhalten eine Telefonie Flatrate ins Deutsche Festnetz; Grundgebühren für Telefonie fallen keine an

LYTE



www.lyte.net

Preisliste für Privatkunden



PRODUKTE

	monatlich
LYTE 50/10 (Internet & Telefonie)	44,90 €
LYTE 100/15 (Internet & Telefonie)	49,90 €
LYTE 150/25 (Internet & Telefonie)	69,90 €
LYTE Tel (Telefonie)	19,95 €

LYTE 50/10, LYTE 100/15, LYTE 150/25: Max. Download-/Uploadgeschwindigkeit in Mbit/s. Alle Pakete beinhalten eine Telefonie-Flatrate ins Deutsche Festnetz; Grundgebühren für Telefonie fallen keine an. Weitere Produkte unter www.lyte.net

ANSCHLUSSGEBÜHR

	einmalig
Neuanschluss inkl. Übernahme bestehender Rufnummern und Hardware (Mediakonverter)	149,95 €
Neuanschluss mit Neuzuteilung einer Rufnummer und Hardware (Mediakonverter)	149,95 €

ZUSATZOPTIONEN

	monatlich
Verdoppelung der Upstream-Rate für oben erwähnte Produkte	5,00 €
Fixe IP-Adresse	5,00 €
Telefon Plus: Telefonie Upgrade für 2 Leitungen und bis zu 10 Nummern	4,95 €
Rechnungsversand per Post	1,50 €

SERVICEPREIS UND SONSTIGES

	einmalig
Basisinstallation ^{*1,4}	49,95 €
Sonstige Installationsarbeiten (pro Stunde) ^{*2,4}	60,00 €
Störungsbehebung vor Ort (pro Stunde) ^{*3,4}	60,00 €
Anfahrtspauschale ^{*3}	25,00 €
Neuanschluss	149,95 €
Nichteinhaltung von vor Ort Terminen	99,95 €
Rufnummernportierung eingehend (je Rufnummer)	5,95 €
Rufnummernportierung abgehend (je Rufnummer)	5,95 €
Bereitstellung einer weiteren Rufnummer (je Rufnummer)	5,95 €
Rufnummernunterdrückung	kostenlos
Freischaltung von 0900 Nummern	kostenlos
Einzelverbindungsnaheis mit vollständiger Darstellung	kostenlos
Einzelverbindungsnaheis mit verkürzter Darstellung	kostenlos
Kein Einzelverbindungsnaheis	kostenlos
Telefonbucheintrag	kostenlos

zu finden im "Download Bereich"

Weitere Informationen zu LYTE

- www.lyte.net für viele weitere Informationen
- Unser Partner von NX4 Networks sind lokal für Sie da
- Per Hotline: 0800 600 8100 (kostenlose Rufnummer)
- Unsere Email Adresse: info@lyte.net

Weiteres Vorgehen

- Kooperationsvertrag zwischen GG Infra Investment AG und Niederhorbach unterschreiben
- Ausgabe der Hausanschlussverträge am 24.04.2017, 19:30 Uhr
- Unterschrift und Rücksendung der Hausanschlussverträge durch die Eigentümer bis zum Herbst 2017
- Baubeginn voraussichtlich Sommer 2018



Danke!

Allen Anwesenden für Ihr Kommen und Ihr Interesse

Dem Gemeinderat von Niederhorbach
für die Möglichkeit unser Projekt hier vorstellen zu dürfen

Herrn Ortsbürgermeister Lorenz

